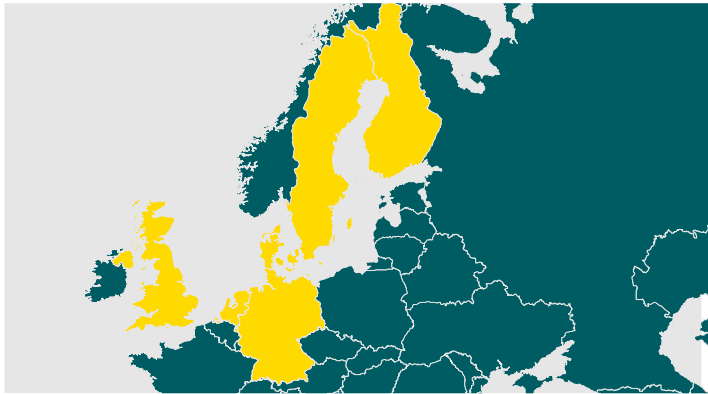


Vattenfall Onshore Wind Windpark Hinterbüsch

Informationsveranstaltung für die
Gemeinden Niederstadtfeld und Schutz

25.9.2024

Vattenfall auf einen Blick



Überblick

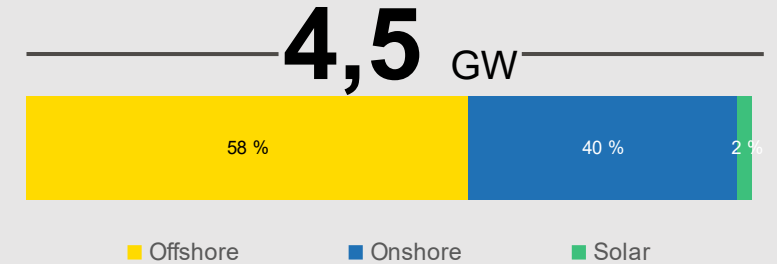
- Einer der **größten Erzeuger** von **Strom und Wärme** in Europa
- **100 % Eigentum** beim Schwedischen Staat
- **Hauptmärkte:** Schweden, Deutschland, Niederlande, Dänemark, Großbritannien
- **ca. 20.000** Mitarbeiter



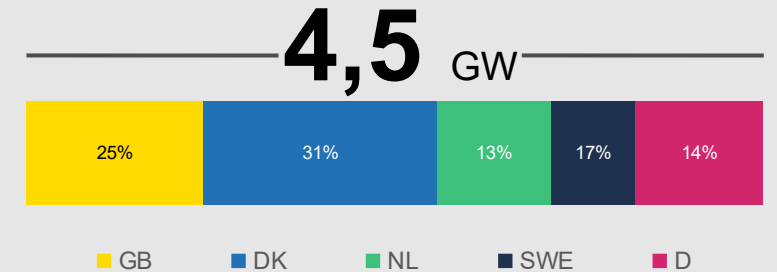
Windkraft

- Einer der **größten Erzeuger** von **Windstrom** in Europa
- Ca. **1.200 Windkraftanlagen** mit einer Kapazität von ca. 4,2 GW in fünf Ländern in Betrieb
- **> 1.100 MW Onshore Windkraft** in der Bauphase (2021)
- **1.500 Mitarbeiter** europaweit, davon ca. 350 in Deutschland

Erzeugungskapazität Erneuerbare



Ländersplit



Vattenfall in Zahlen (2022)

	Vattenfall	Windkraft*
Netto Umsatz (EUR Mrd.)	17,4	2,7
Stromerzeugung (TWh)	108,9	12,2
Investments (EUR Mrd.)	5,3	1,2

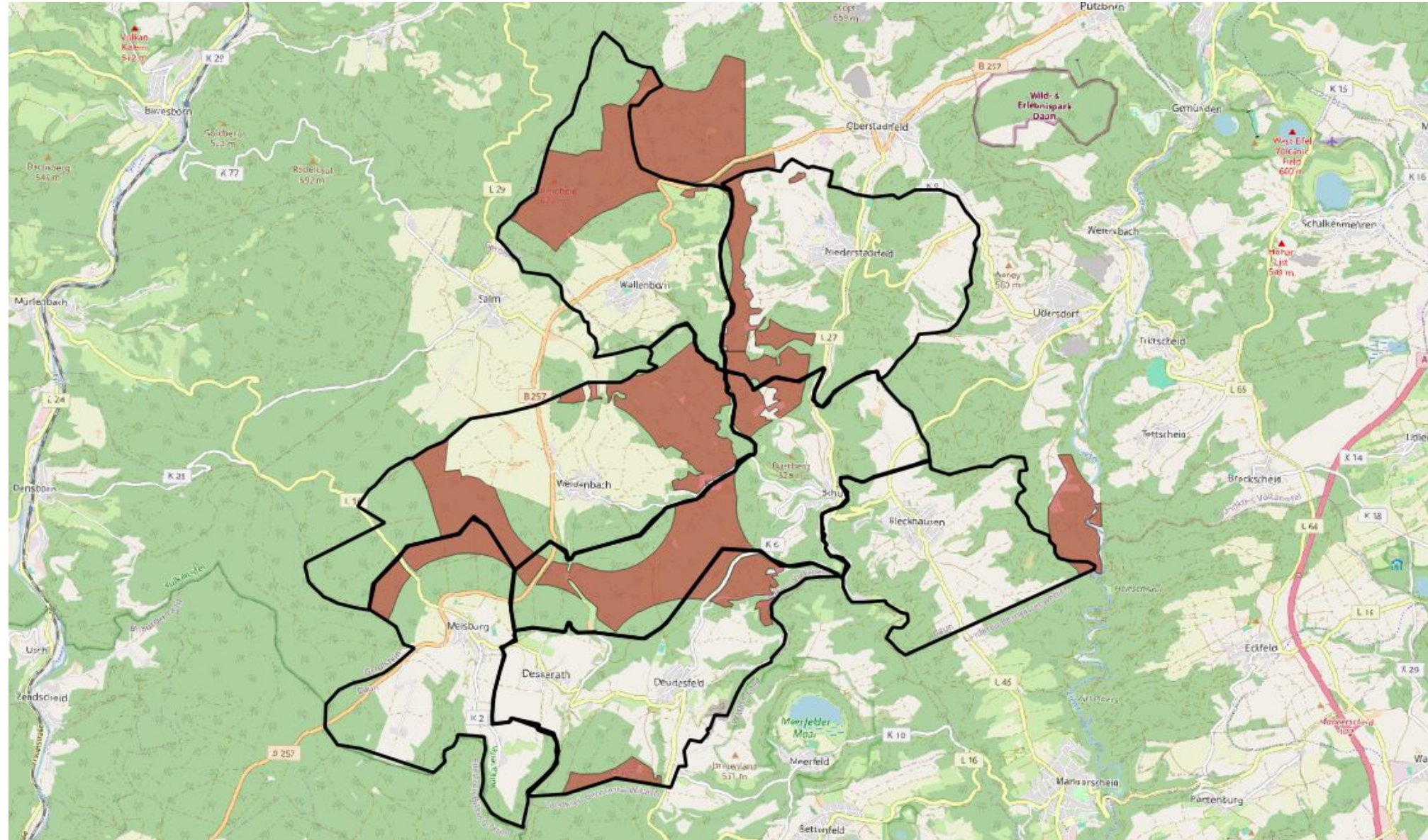
*inkl. PV, Batterie

Unser Weg, Ihr Ziel: Klimaneutralität bis 2040



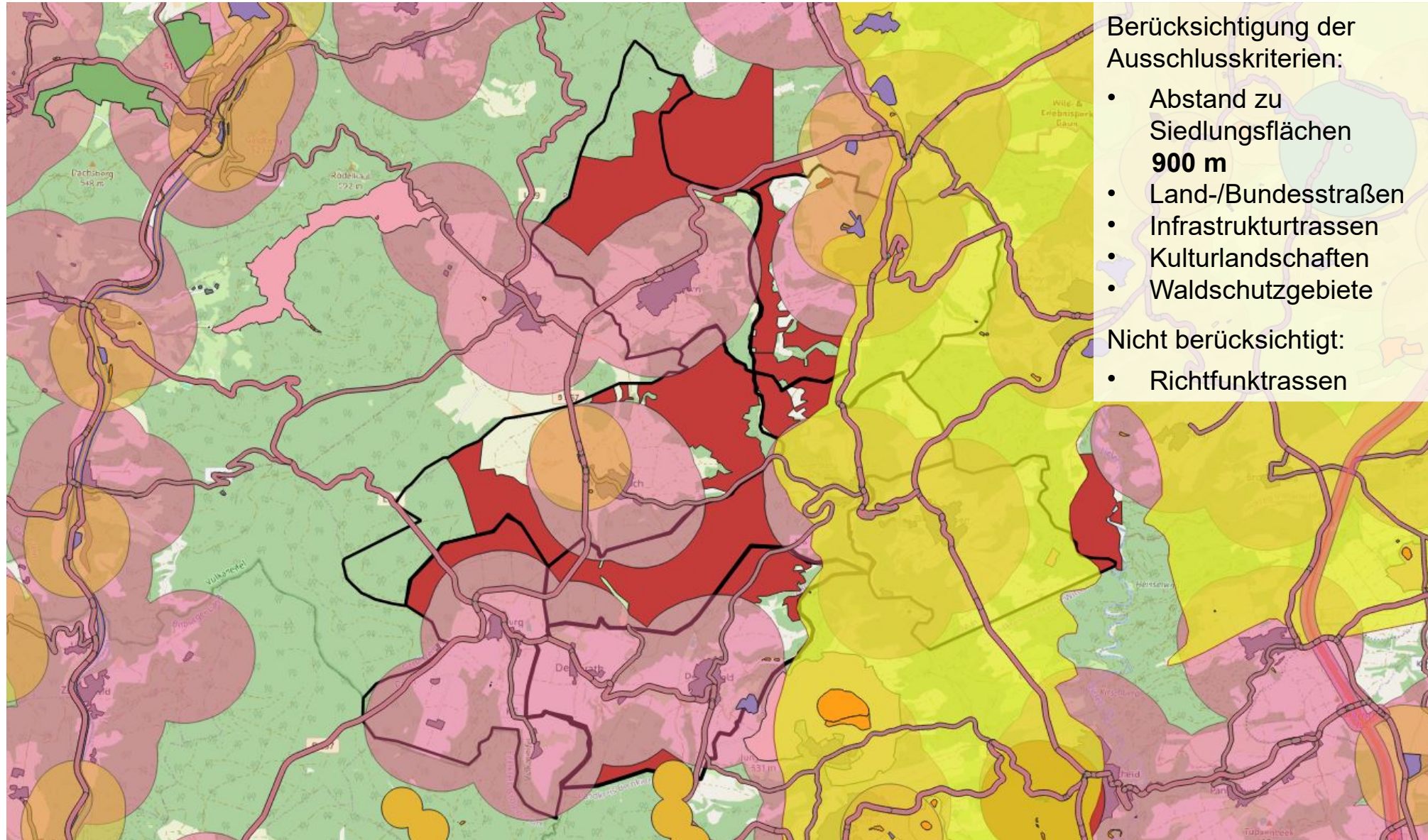
Windenergie für Hinterbüsch

Ermittlung Eignungsgebiete Potentialflächen



Ermittlung Eignungsgebiete

Ausschlusskriterien



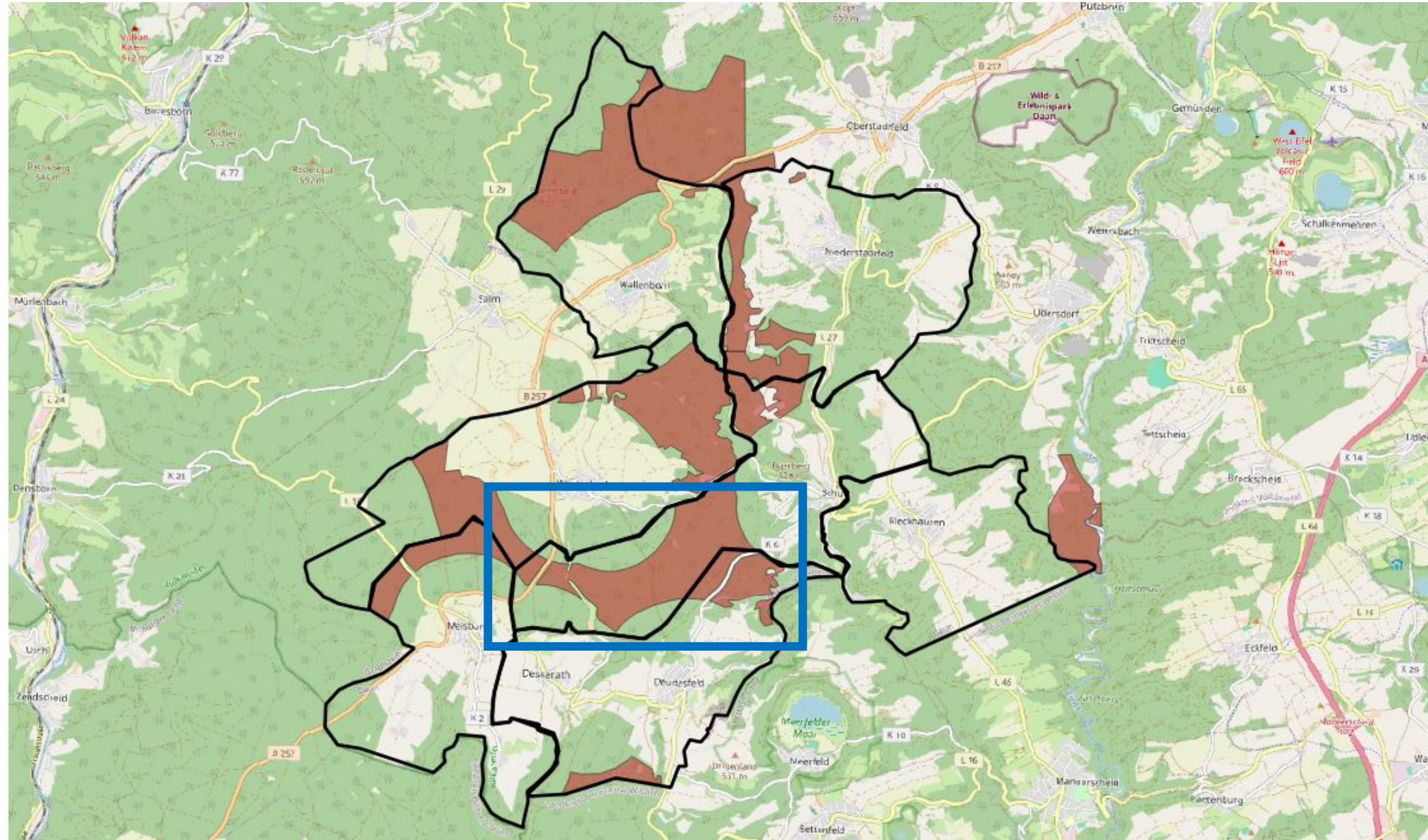
Berücksichtigung der
Ausschlusskriterien:

- Abstand zu
Siedlungsflächen
900 m
- Land-/Bundesstraßen
- Infrastrukturtrassen
- Kulturlandschaften
- Waldschutzgebiete

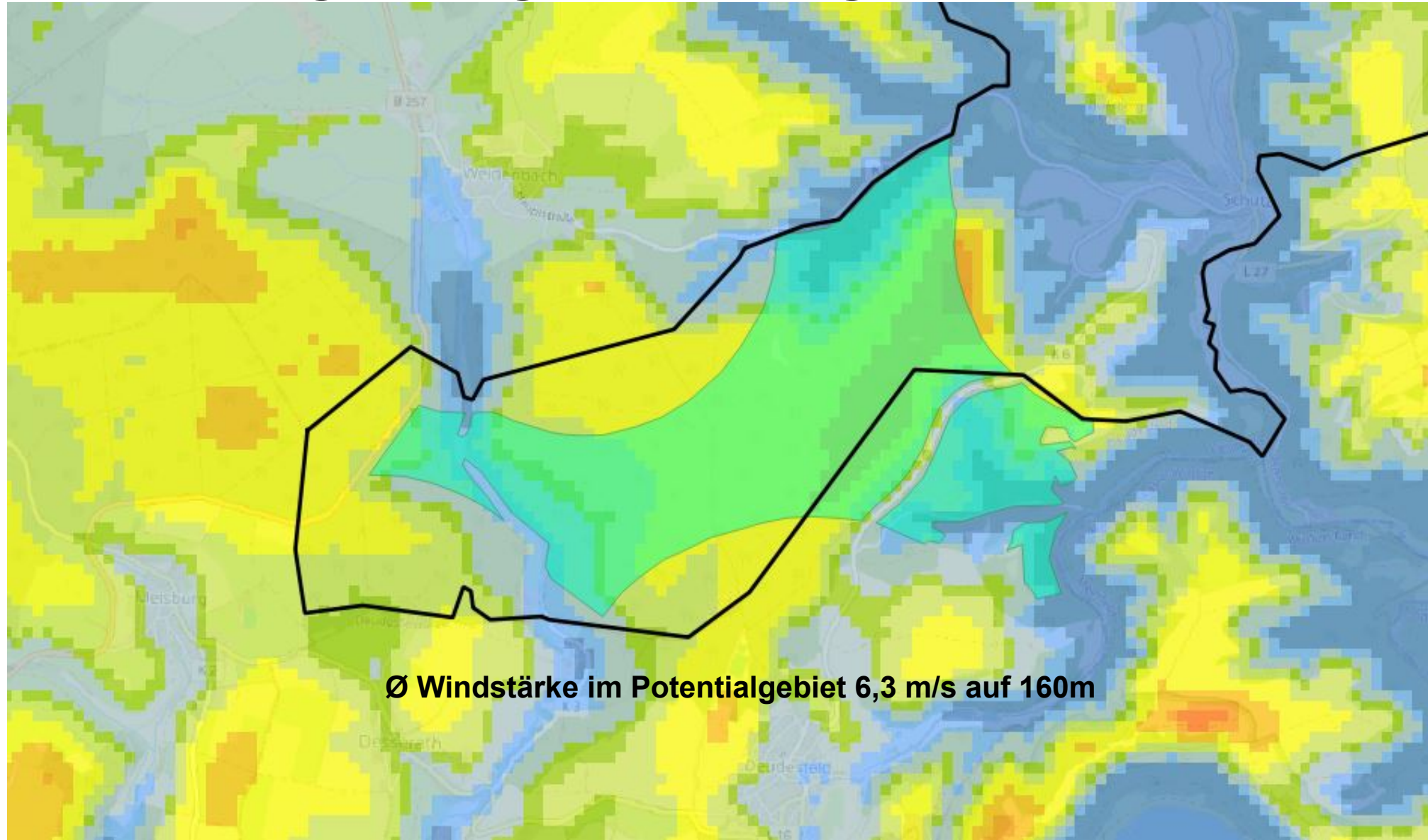
Nicht berücksichtigt:

- Richtfunktrassen

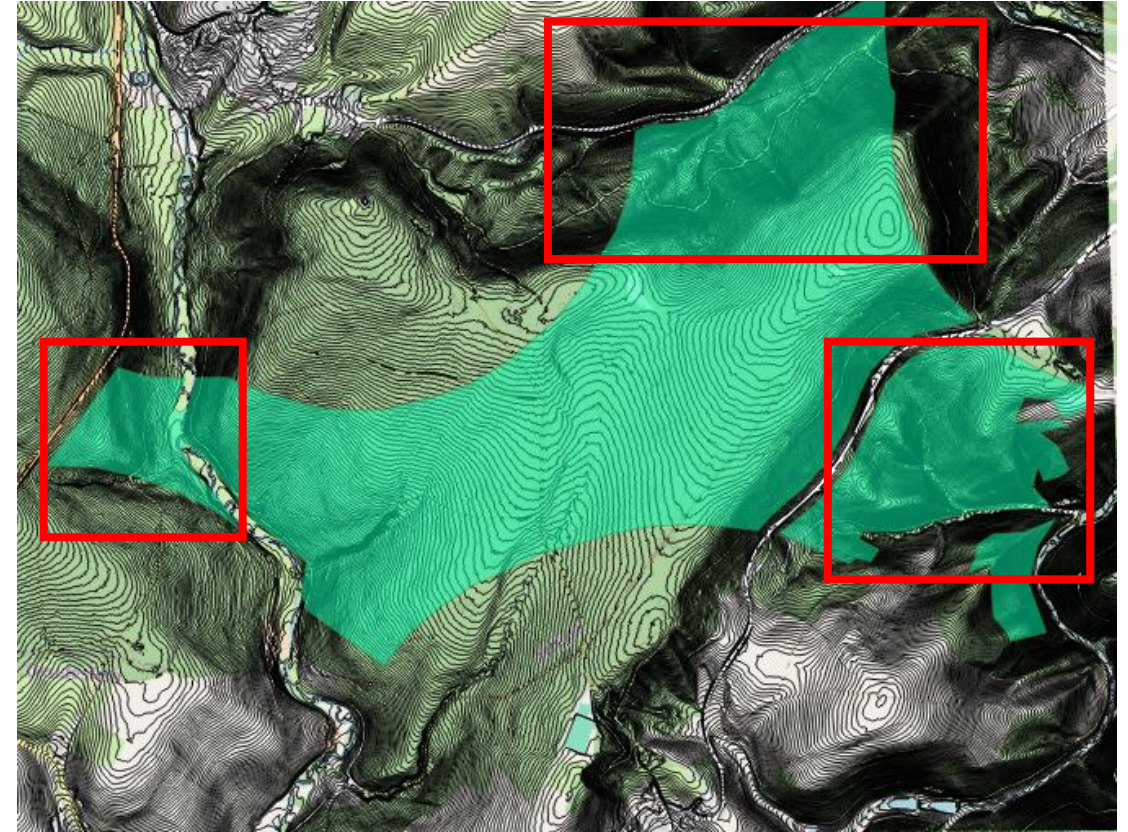
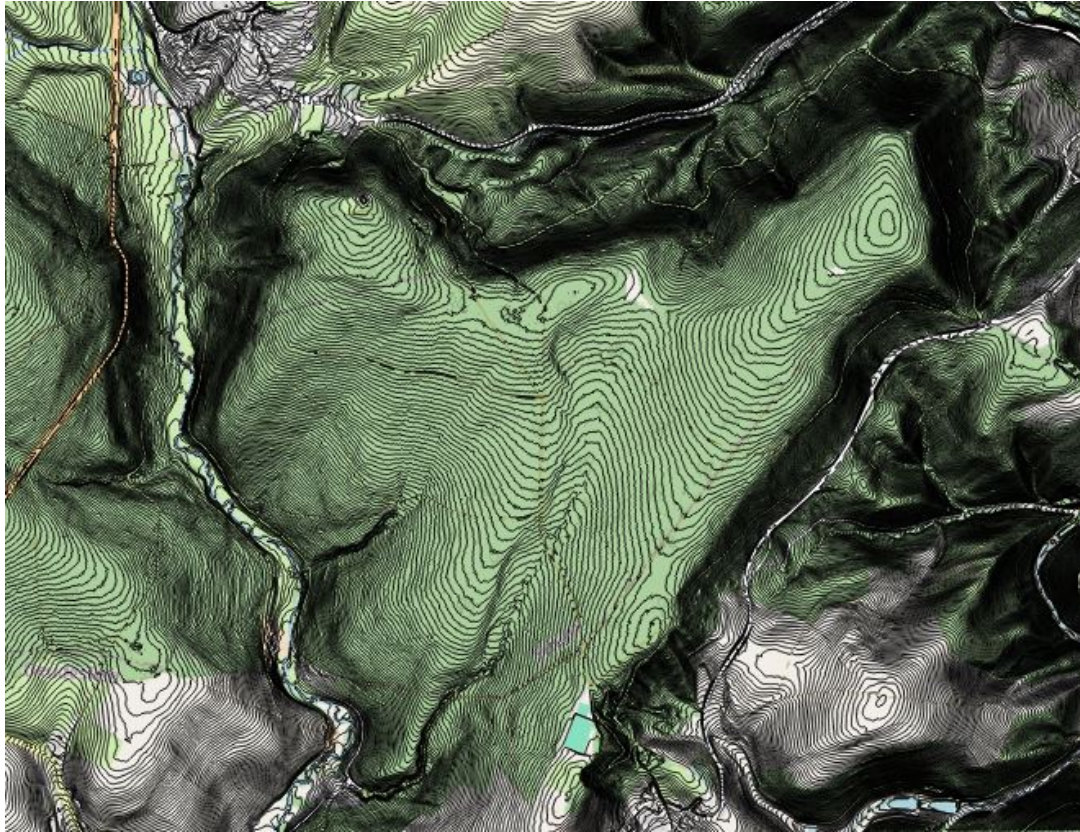
Ermittlung Eignungsgebiete Potentialflächen



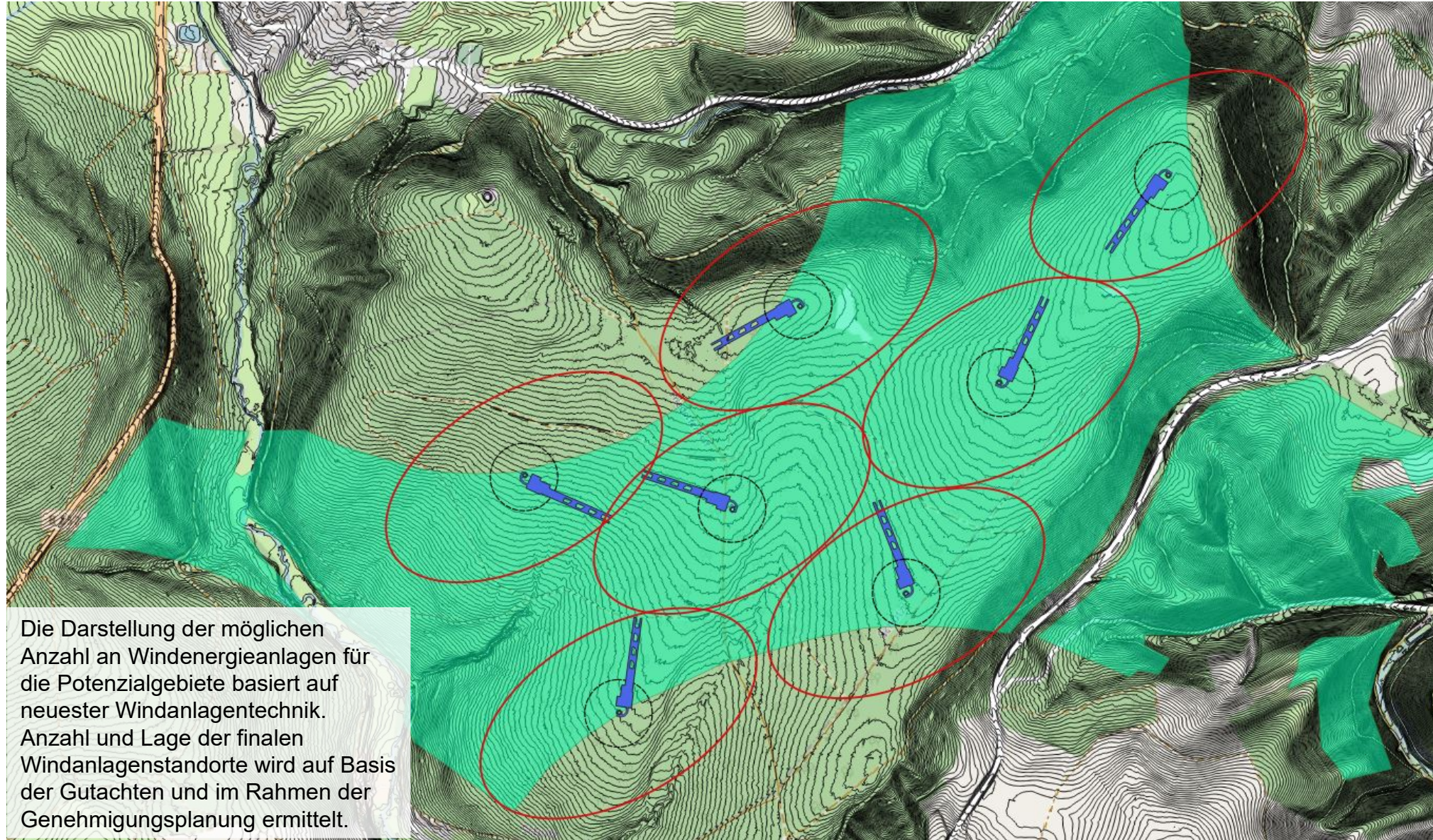
Darstellung Windgeschwindigkeit



Darstellung Topographie



Darstellung mögliche Anzahl Windenergieanlagen



Die Darstellung der möglichen Anzahl an Windenergieanlagen für die Potenzialgebiete basiert auf neuester Windanlagentechnik. Anzahl und Lage der finalen Windanlagenstandorte wird auf Basis der Gutachten und im Rahmen der Genehmigungsplanung ermittelt.

Projekttablauf und Beteiligung

Betrieb des Windparks in 5-6 Jahren zu erwarten

Initiationsphase

-  Projektidee
-  Projektvorstellung
-  Flächenauswahl
-  Potentialanalyse

Projektentwicklung

-  **Projektstart**
Gestattungs-
vertrag
-  + ca. 2 Jahre
Planung
-  + ca. 1-2 Jahre
Genehmigung



+ ca. 12-24 Monate

Ausschreibung
BNetzA und Bau



Bürgerbeteiligung

Beteiligungsmodell

Betrieb



Fortlaufend ca. 30 Jahre

Inbetriebnahme und Betrieb

Beteiligungsmodelle

Neben einer angemessenen und aktiven Beteiligung der Gemeinde am Planungsprozess sowie einer umfangreichen Information der Bürger über das Projekt, trägt eine direkte finanzielle Beteiligung und Teilhabe am wirtschaftlichen Erfolg des Windparks dazu bei, die Akzeptanz gegenüber dieser sauberen Form der Energiegewinnung zu steigern.

Für Gemeinden:

- Pachtzahlungen durch Beteiligung an den Umsatzerlösen der Windenergieanlage
- Erlöse über einen Sondernutzungs- und Gestattungsvertrag
- Zusatzvergütung in Höhe von EUR 30.000 bis 40.000 je Windenergieanlage für Gemeinden im Umkreis von 2,5 km um den Windenergieanlagenstandort

Für Bürger:

- Beteiligungen an der Betreibergesellschaft des Windparks (maximal bis zu einer Beteiligungsquote von 25 %, Bündelung in einer Gesellschaft), oder
- sofern rechtlich möglich den Bezug von gegenüber dem örtlichen Grundversorgungstarif um mindestens 10,1 % vergünstigtem Strom.

Vattenfall als fairer Partner

So profitieren Sie von Vattenfall

**Transparente
Kommunikation**

**Ausreichend
finanzielle Mittel
für alle Projekte**

**Stabilität &
Seriosität als
Langfristiger
Partner**

**Unabhängigkeit
von EEG-
Vergütung**

**Übernahme aller
Entwicklungs-
und Planungs-
risiken**

Vattenfall Onshore Wind

Ihre Ansprechpartner:

Steven Krawietz

steven.krawietz@vattenfall.de

Moritz Messerschmidt

moritz.messerschmidt@vattenfall.de